

WILO SE  
 Nortkirchenstr. 100  
 D 44263 Dortmund  
 Телефон 0231/4102-0  
 Телефак 0231/4102-7363

**MVI 206/ PN16 1~**  
 Установка: High pressure centrifugal pump

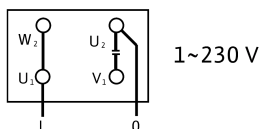
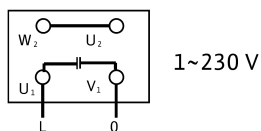
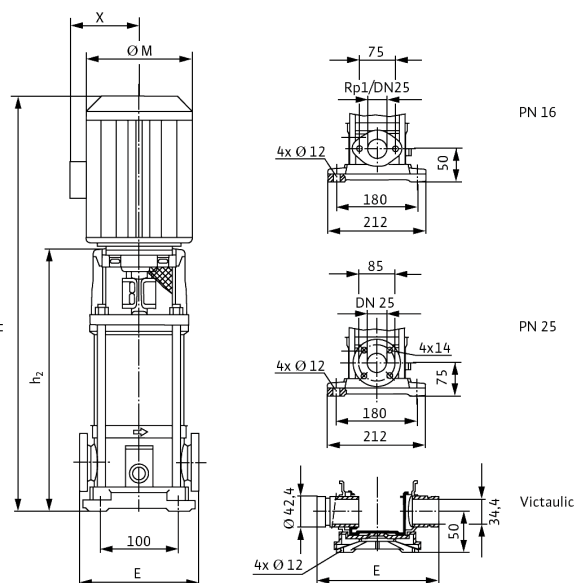
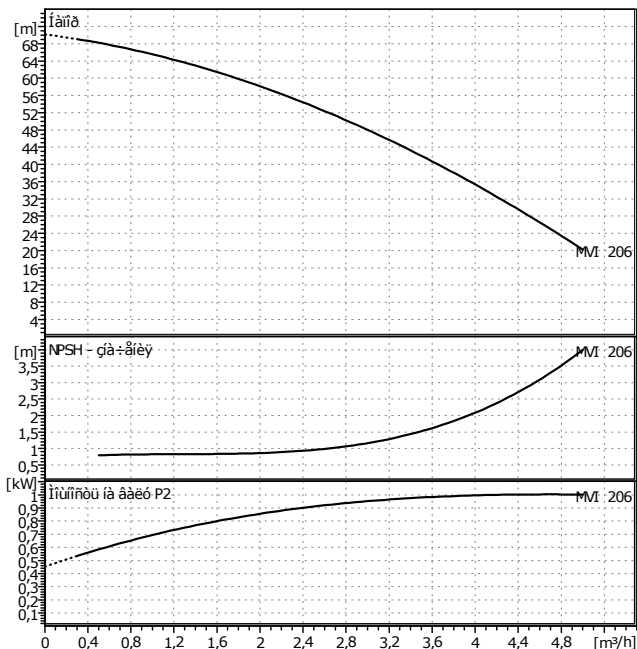


Клиент  
 № клиента  
 Ответственный  
 Редактор

Проект  
 № проекта  
 Поз. №  
 Локальный  
 Дата

29.12.2010

Страница 1 / 1



**Данные запроса**

Расход	0	m³/h
Напор	0	m
Перекачиваемая среда		
Температура жидкости	0	°C
Плотность	0,9983	kg/dm³
Кинематическая вязкость	1,005	mm²/s
Давление пара	0	bar

**Данные насоса**

Производитель	WILO
Тип	MVI 206/PN16 1~
Вид агрегата	Насос
Ступень ном. Давления	PN 16
Мин. температура жидкости	15 °C
Мак. температура жидкости	20 °C

**Данные гидравлики (рабочая точка)**

Расход		m³/h
Напор		m
Число оборотов	2900	1/min
Мощность на валу P2		kW
NPSH		m

**Материалы / уплотнение**

Рабочее колесо	1.4301
Камеры ступеней	1.4301
Напорный кожух	1.4301
Вал	1.4301
Крышка корпуса	1.4301
Уплотнение	EPDM
Скольз. торцев. Уплотнение	вольфрамкарбид/Графит

**Размеры**

	mm					
E	204					
H	618,5					
h2	378,5					
X	143					
M	170					

Всасывающая сторона	Rp 1	/ PN 16
Напорная сторона	Rp 1	/ PN 16
Вес	25,5	kg

**Данные мотора**

Ном. мощность P2	1,1	kW
Ном. число оборотов	2950	1/min
Ном. напряжение	1~230 V, 50 Hz	
Макс. потребление тока	6,6	A
Вид защиты	IP 55	
Допустимый перепад напряжения +/-	10%	

Арт.№ стандартного исполнения 4018765